

## Røykvarsleren

### Røykvarsleren redder liv!

Fra en vanlig husbrann dannes det svært store mengder røyk og de fleste som omkommer i brann dør på grunn av røykforgiftning. Det er derfor viktig å ha røykvarsler i alle boliger, slik forskriften sier. På den måten kan man få et tidlig varsel om brann slik at man kan redde seg selv og andre i boligen og få mulighet til å slokke brannen.



### Forskriftskrav

Alle boliger skal minst ha en godkjent røykvarsler plassert slik at den høres tydelig på soverom når døren er lukket, jfr. Forskrift om brannvern for Svalbard, § 4-7.

### Ansvar

Det er eier av boligen som er ansvarlig for å anskaffe og montere røykvarsler. Det er brukeren av boligen som har ansvaret for å teste røykvarsleren og skifte batterier.

### Røykvarslere for hørselshemmede

Det finnes røykvarslere som er spesielt tilpasset hørselshemmede. Alarm gis enten med en høyere frekvent lyd, med lys, sengevibrator eller en kombinasjon av disse.

### Plassering

Røykvarsleren skal monteres i taket, minimum 50 cm fra vegg. Den skal kunne høres tydelig på soverommet når døren er lukket. Plasser alltid røykvarslerne der det er størst fare for brann, for eksempel ved kjøkken og stue. Røykvarsler bør også monteres i arnerom.

### Antall

Alle boliger skal minst ha en røykvarsler. I store boliger eller i hus med flere etasjer bør det monteres flere røykvarslere. Det bør være minst to i hver etasje og alle bør seriekoples.

### Kan vi stole på røykvarsleren?

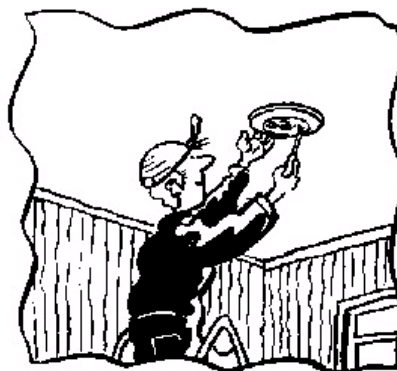
**JA**.....

Hvis varsleren er av forsvarlig kvalitet, riktig montert og vedlikeholdt.



### Plassering

- Min. 50 cm. fra vegg.
- Helst midt i rommet.



### Batteriboks

- Benyttes der røykvarsleren er vanskelig og nå



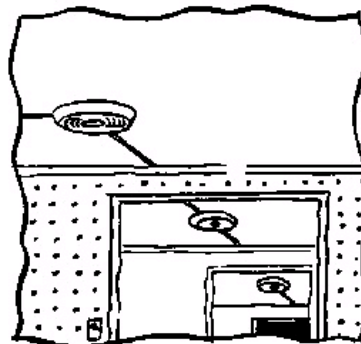
### Testing

- Benytt myggspiral hvis du ikke røyker.



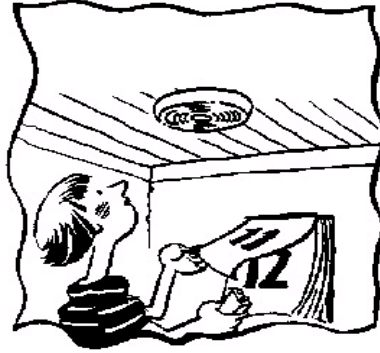
### Seriekobling

- Røykvarsler for seriekobling finnes og anbefales.



### Levetid

- Batteriet - maks. 1 år.
- Varsleren - maks. 10 år.



### Vedlikehold

- Grundig støvsugning hvert halvår.

